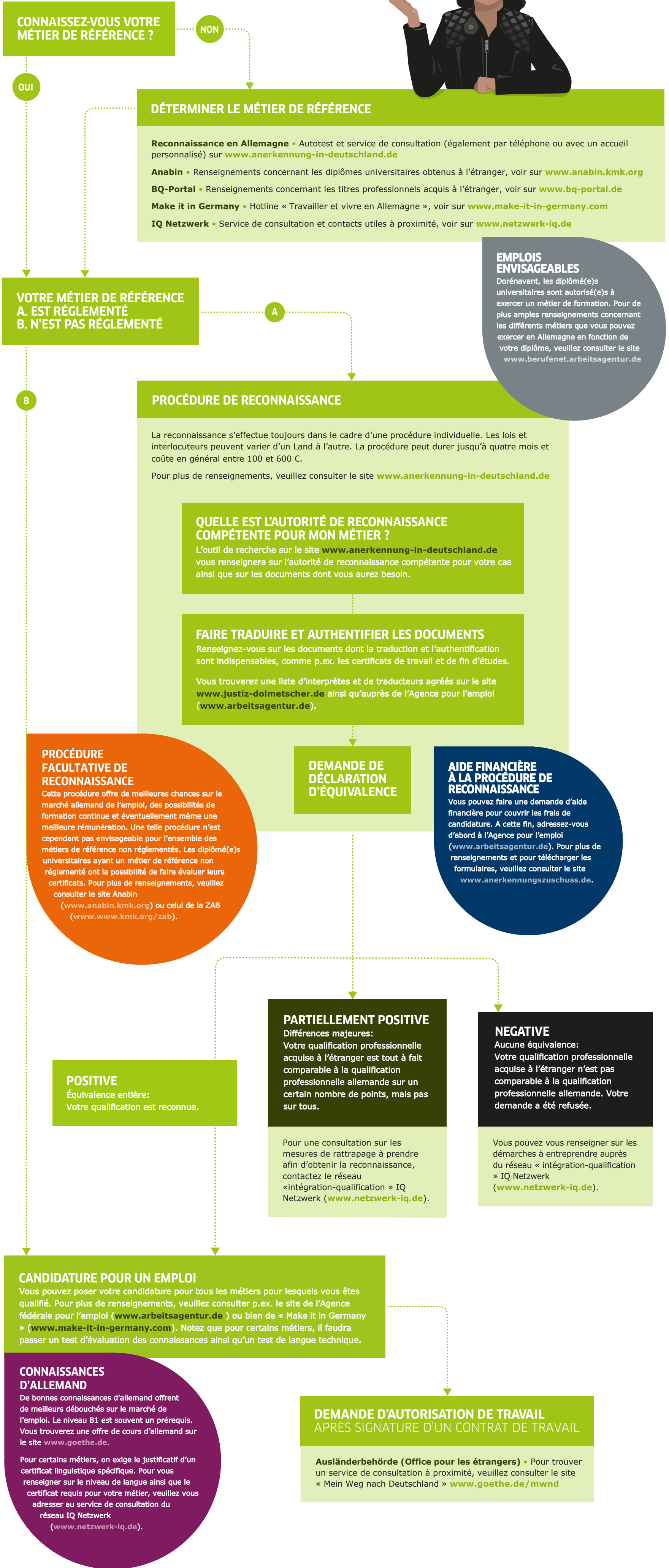


COMMENT FONCTIONNE LA RECONNAISSANCE DE QUALIFICATIONS PROFESSIONNELLES ?

Vous vivez en Allemagne, vous avez terminé vos études supérieures ou bien accompli une formation professionnelle pluriannuelle en dehors de l'UE et souhaitez maintenant travailler en Allemagne ?
Veuillez suivre les étapes suivantes et tenir compte des informations en vue de la reconnaissance de votre qualification :



Cette infographie est une illustration simplifiée du processus de reconnaissance et n'est qu'indicative. Son libellé ne constitue pas une contrainte légale.



Europa fördert
Asyl-, Migrations-, Integrationsfonds

Europäische Union

Ce projet est cofinancé par le Fonds pour l'asile, l'immigration et l'intégration.