



ليلي لا تستطيع الركض بسرعة.
إنها لا تستطيع تسلق الأشجار، ولا تستطيع أيضًا التحدث بشكل جيد
بعد. ولكن ليلي تصحك عندما تتأرجح عاليًا حتى تصل السماء. وهي
ترسم بأصابعها صورًا ملونة جميلة. إنها تبتسم عندما تشرق الشمس. أحيانًا
تكون ليلي بطيئة. ولكن من منا ليس كذلك؟ وهي أحيانًا عنيدة -
عالمها حال الجميع.

ليلي مصابة بمتلازمة داون.
تمثل ليلي جميع الأطفال الذين يعانون من خلل عقلي أو جسدي
أو إعاقة اجتماعية يتعرضون لها في الحياة اليومية. لهؤلاء الأطفال مكان ثابت في هذا العالم.
ليس فقط لدى عائلاتهم. وإنما لدى كل واحد منا أيضًا.



www.coppenrath.de

ISBN 978-3-649- 63313 -6
15,00€ (D)
15,50€ (A)

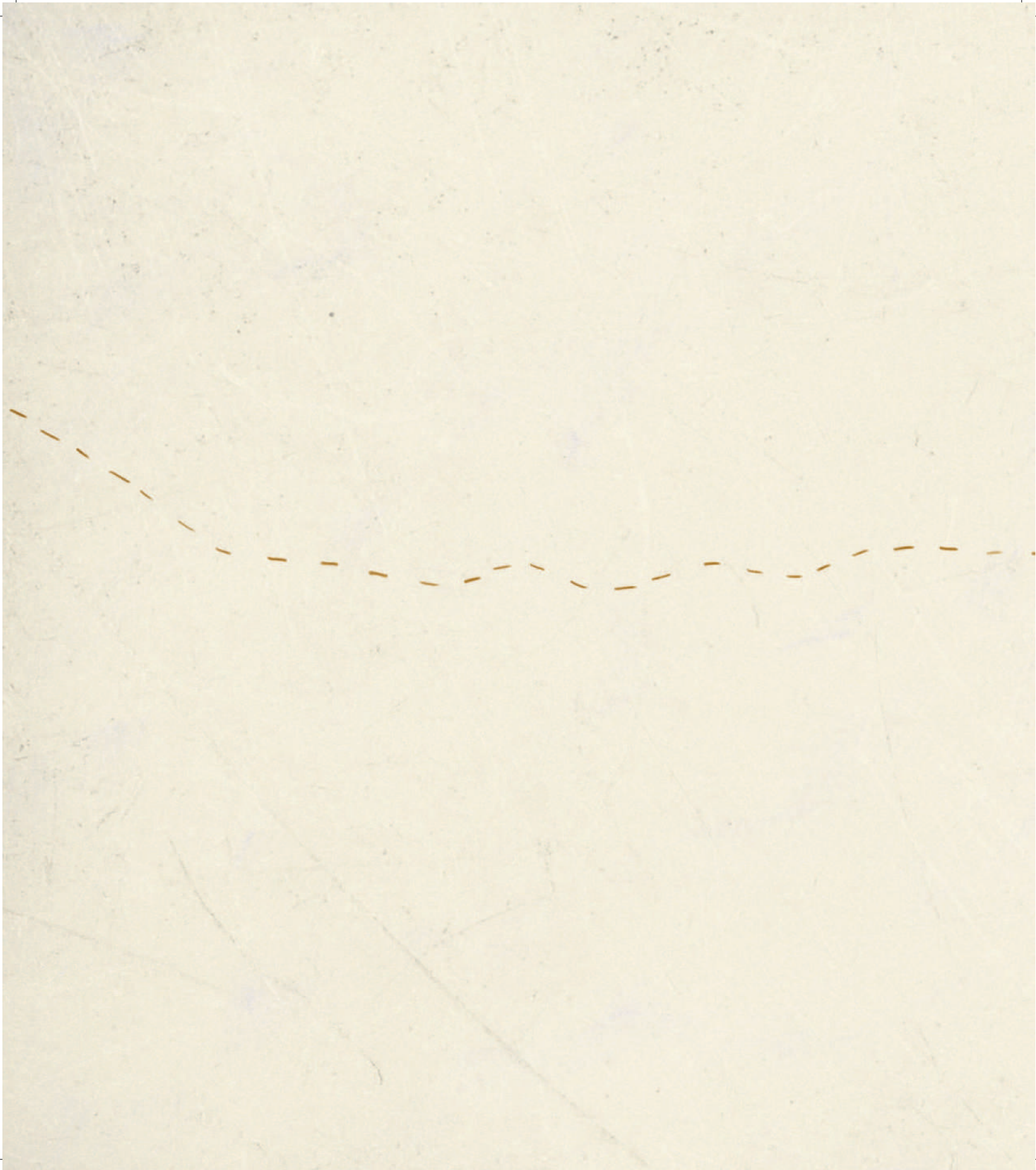


لاورا بدنارسكي أيرمفارد بورتمان

ليلي

واحدة منا

COPPENRATH





Ebenfalls lieferbar:



Ein Bilderbuch über Mobbing
im Kindergarten

ISBN 978-3-649-62849-1



Ich steig in kein
fremdes Auto ein

ISBN 978-3-649-62185-0



Wenn ein Elternteil
an Depression erkrankt

ISBN 978-3-649-62021-1



Wenn Papa und Mama
sich trennen

ISBN 978-3-8157-9520-0



Ein Bilderbuch über das
Sterben und den Tod

ISBN 978-3-8157-7003-0



5 4 3 2 1 24 23 22 21 20

ردمك : ISBN 978-3-649-63313-6

© 2020 Coppenrath Verlag GmbH & Co. KG : درا النشر

العنوان : Hafenweg 30, 48155 Münster

جميع الحقوق محفوظة. والمجتزأة منها أيضًا

www.coppenrath.de

ليلى

واعدة
منّا



قصة أيرمفارد بورتمان
ورسومات لاورا بدنارسكي

COPPENRATH


ليس هناك في العالم
ما هو أجمل من الأخت.
يقول البعض أن شكل أختي
بعينها المائلة غريب.
ولكني أجد عينها اللوزيتين في غاية الجمال.



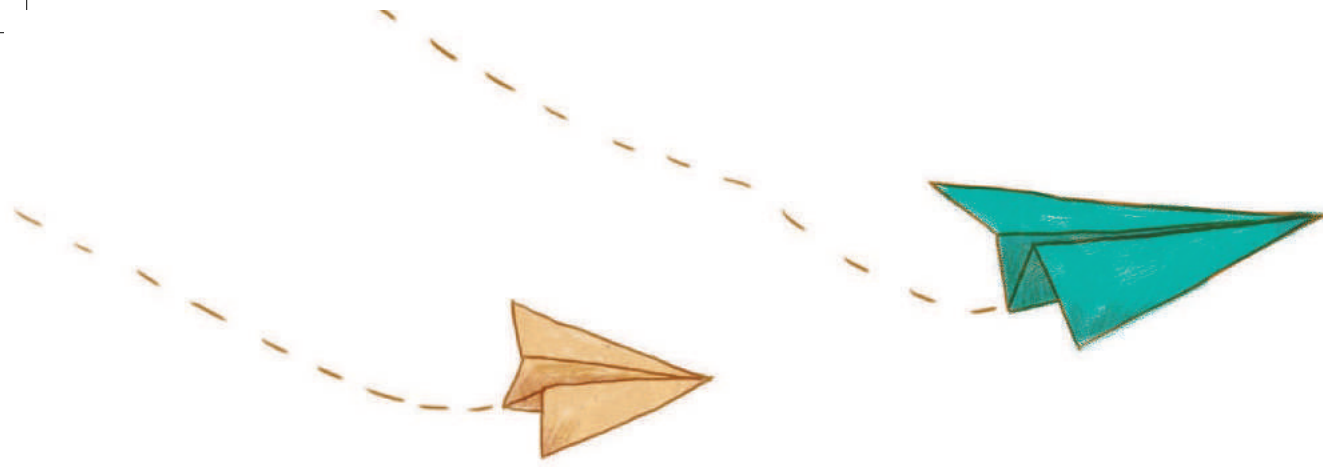
بابا يقول: "لدى ليبي إضافة خاصة صغيرة."
ماما تقول: "ليبي شمسننا المشرقة."







لياي ليست مريضة،
إنها فقط مختلفة عن الآخرين.
إنها لا تستطيع الركض بسرعة.
ولا تستطيع تسلق الأشجار.
ولا تستطيع طي طائرة ورقية.



ولا تستطيع ليالي التحدث بشكل جيد بعد.
إنها لا تستطيع كتابة اسمها.
أما في الخبز فهي كارثة بعينها.
لا أعرف لماذا.
هكذا هو الأمر.



