



Zukunftswerkstatt Europa

#Urbilab: Peripherie

Sguardi Periferici

aste & nodi

**GOETHE
INSTITUT**



**ASSOCIAZIONE CULTURALE
DER KULTURVEREIN**

aste & nodi

Der Verein wurde 2009 mit dem Ziel gegründet, Dynamiken und Wandel von Territorien besser zu verstehen. Aste & Nodi bietet Ansätze, die es ermöglichen, sowohl ihre physische Struktur als auch die ihnen zugrunde liegenden sozialen Beziehungen, zu erfassen.



SGUARDI PERIFERICI
PERIPHERE BlicKE

Zukunftswerkstatt Europa

aste & nodi



aste & nodi



Intelligenz mobilisieren

Aste & Nodi ist ein Netzwerk, das vielfältige Akteur*innen aus Zivilgesellschaft, Wissenschaft, Kultur und Medien vereint, mit dem Ziel der Entwicklung komplexer Lösungsansätze.



Räume konstruieren

Aste & Nodi stellt die sozialen Beziehungen ins Zentrum seiner Überlegungen. Der Verein schafft materielle und immaterielle Räume, die diese Beziehungen ermöglichen.



Prozesse aktivieren

Die Lösung ist nicht immer das Ziel. Aste & Nodi stößt Prozesse zur Untersuchung bestimmter gesellschaftlicher Phänomene an und eröffnet so unterschiedliche Perspektiven auf die Zukunft.

SGUARDI PERIFERICI
PERIPHERE BlicKE

Zukunftswerkstatt Europa

aste & nodi



LABORATORIO
DIE WERKSTATT

SGUARDI PERIFERICI

Cerchiamo l'Europa dove ce n'è più bisogno

Der Workshop richtet sich an **Schulen sowie Kinder- und Jugendeinrichtungen in der städtischen Peripherie**. Er umfasst 4 drei- bis vierstündige Bausteine / Arbeitseinheiten.

Zielgruppe sind (deutschlernende) **Jugendliche im Alter von 13 bis 18 Jahren**.

Ziel des Workshops ist es, die jüngere Generation der Europäischen Union zu motivieren, ihr Lebensumfeld zu beobachten, zu analysieren und gemeinsam Ideen zu seiner Regeneration und Verbesserung zu entwickeln.

SGUARDI PERIFERICI
PERIPHERE BlicKE

Zukunftswerkstatt Europa

aste & nodi



SGUARDI PERIFERICI

Cerchiamo l'Europa dove ce n'è più bisogno

Der Workshop basiert auf **der Photovoice-Methode**.

Mit der partizipativ ausgerichteten Methode können neue Erkenntnisse über die Lebenswelt der Beteiligten gewonnen werden. Die Grundlage dafür bilden Fotos, die von den Workshop-Teilnehmer*innen aufgenommen werden. In einem strukturierten Prozess sind sie zunächst Gegenstand der Diskussion, bevor sie anschließend zur Projektionsfläche für die Ideen und Visionen der Workshopteilnehmer*innen werden.

SGUARDI PERIFERICI
PERIPHERE BLICKE

Zukunftswerkstatt Europa

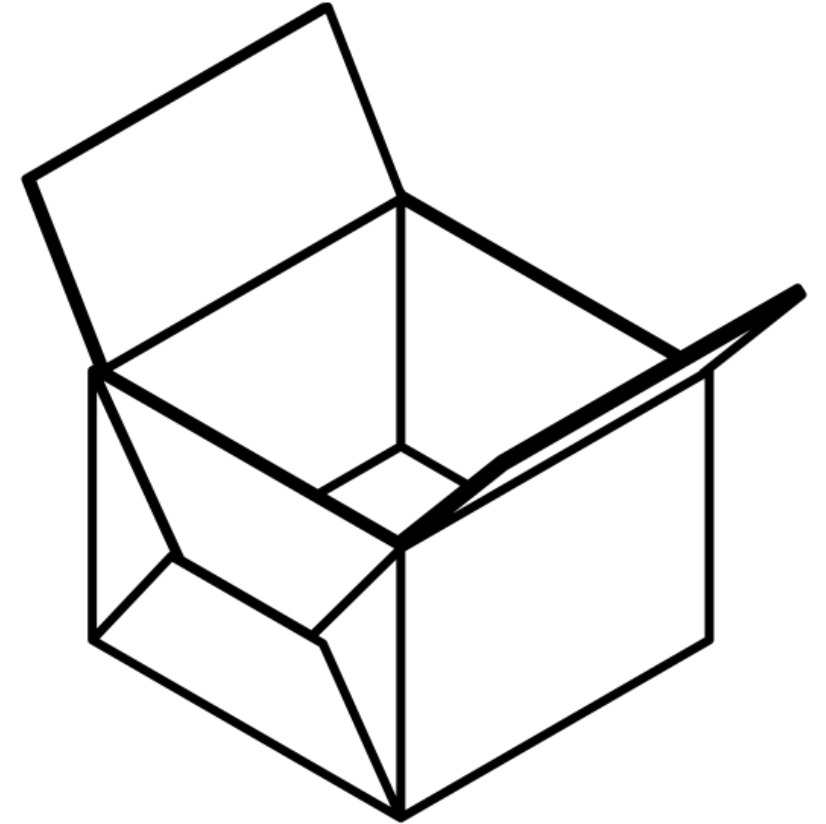
aste & nodi



KIT DI STRUMENTI
TOOLKIT

TOOLKIT

- **30 Begriffe**
(Italienisch/Deutsch)
- **60 Bilder**
- **80 Aufkleber**
- **5 Foto-Rahmen-Typen im Polaroid-Format**
(mit Bildunterschriften auf Italienisch und Deutsch)



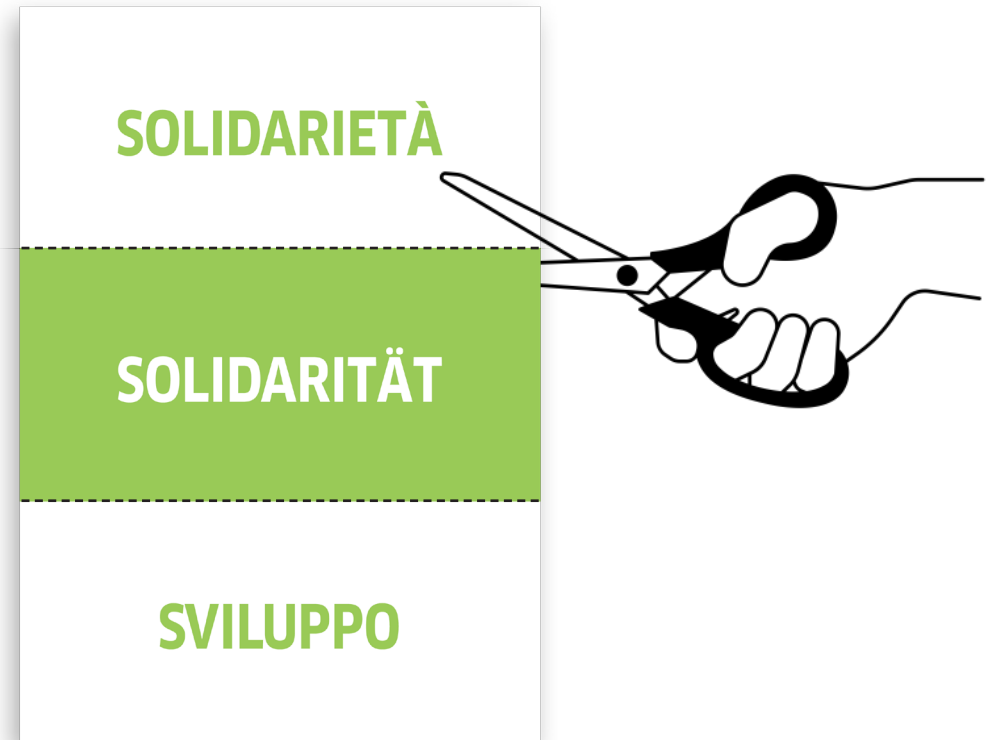
SGUARDI PERIFERICI
PERIPHERE BlicKE

Zukunftswerkstatt Europa

aste & nodi



30 BEGRIFFE



SGUARDI PERIFERICI
PERIPHERE BlicKE

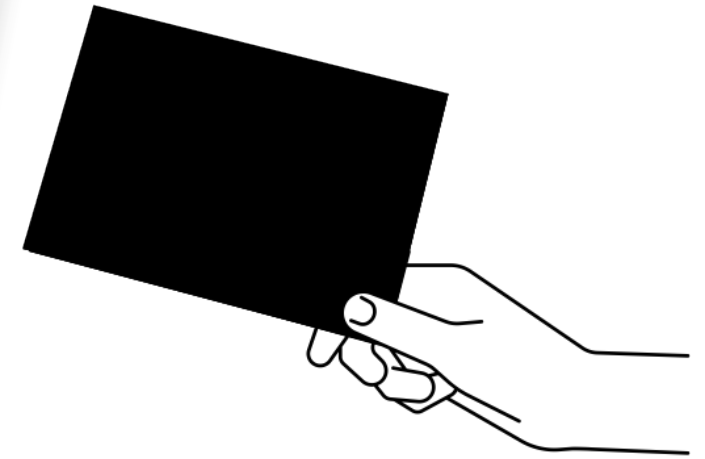
Zukunftswerkstatt Europa

aste & nodi



60 BILDER

Postkartenformat **10X15 cm**



SGUARDI PERIFERICI
PERIPHERE BlicKE

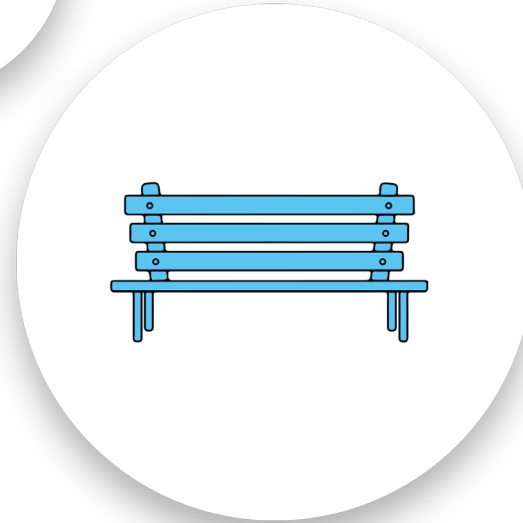
Zukunftswerkstatt Europa

aste & nodi



80 AUFKLEBER

Ø 4 cm und Ø 8 cm



SGUARDI PERIFERICI
PERIPHERE BlicKE

Zukunftswerkstatt Europa

aste & nodi



5 FOTO-RAHMEN

DIN A4-Blatt



SGUARDI PERIFERICI
PERIPHERE BlicKE

Zukunftswerkstatt Europa

aste & nodi



ANDERE MATERIALIEN

- Stifte
- Transparentpapier



SGUARDI PERIFERICI
PERIPHERE BlicKE

Zukunftswerkstatt Europa

aste & nodi



INCONTRI
WORKSHOP-AUFBAU

LA PAROLA E L'IMMAGINE

Wort und Bild

Baustein 1: Assoziation

- Jede:r Teilnehmer:in wählt einen **Begriff** aus, begründet seine/ihre Wahl und gibt dem Wort eine persönliche Bedeutung.
- Anschließend entscheidet sich die Gruppe für insgesamt **5 Begriffe**, die z.B. an der Tafel fixiert werden.
- Nun ordnen die Workshopteilnehmer*innen den Begriffen assoziativ **Bilder** zu. Sie visualisieren die Begriffe. Es entsteht ein **Wort-Bild-Netz**, das wiederum Grundlage für die Diskussion ist.

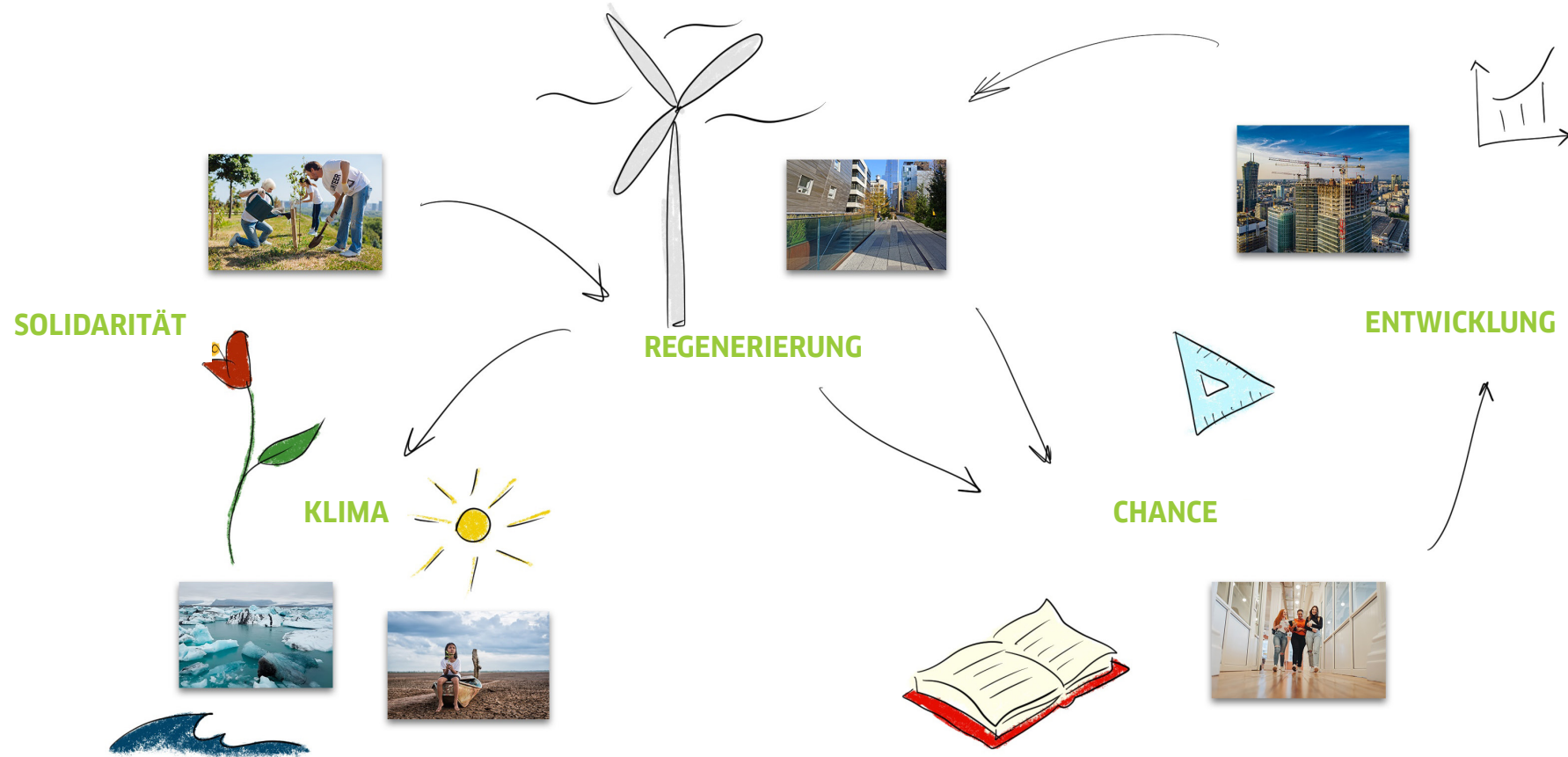
SGUARDI PERIFERICI
PERIPHERE BlicKE

Zukunftswerkstatt Europa

aste & nodi



WORT-BILD-NETZ



SGUARDI PERIFERICI
PERIPHERE BlicKE

Zukunftswerkstatt Europa

aste & nodi



HAUSAUFGABE

- Die Teilnehmenden wählen einen Foto-Rahmen-Typ aus. Anschließend fotografiert jede:r einen ihm/ihr wichtigen **Ort**, in Anlehnung an die zuvor erstellten **Wort-Bild-Netze**. Abschließend werden die Fotos „gerahmt“.



SGUARDI PERIFERICI
PERIPHERE BlicKE

Zukunftswerkstatt Europa

aste & nodi



DIBATTITO DISKUSSION

Baustein 2: Diskussion

- Im Plenum diskutieren die Teilnehmenden ihre Fotografien.
- Anschließend werden Arbeitsgruppen gebildet. Im Rahmen einer Exkursion fotografieren die Gruppen einen (oder mehrere) Ort(e), die aus ihrer Sicht einer Regenerierung und Veränderung bedürfen.

SGUARDI PERIFERICI
PERIPHERE BlicKE

Zukunftswerkstatt Europa

aste & nodi



Beispiel eines Bildes



SGUARDI PERIFERICI
PERIPHERE BlicKE

Zukunftswerkstatt Europa

aste & nodi



CREATIVITÀ KREATIVITÄT

Baustein 3: Kreativität

- Die Fotos werden in DIN A4-Format ausgedruckt. Über jedes Foto wird eine Schicht Transparentpapier gelegt und fixiert. Mit Hilfe von Stiften, Aufklebern etc. bearbeiten die teilnehmenden ihre Fotos und verleihen so ihren Ideen und Visionen von den spezifischen Orten Ausdruck.

SGUARDI PERIFERICI
PERIPHERE BlicKE

Zukunftswerkstatt Europa

aste & nodi



Beispiel einer Collage



SGUARDI PERIFERICI
PERIPHERE BlicKE

Zukunftswerkstatt Europa

aste & nodi



MOSTRA AUSSTELLUNG

Baustein 4: Präsentation

- Der Workshop endet mit der Präsentation der Foto-Collagen, z.B. unter Beteiligung anderer Schulklassen, Lehrer*innen, Eltern, aber etwa auch politischer Entscheidungsträger*innen (Stadtteilbürgermeister*in, Umweltdezernent*in, Landschaftsplaner*innen etc.).

**SGUARDI PERIFERICI
PERIPHERE BlicKE**

Zukunftswerkstatt Europa

aste & nodi



**GOETHE
INSTITUT**

GRAZIE
DANKE