

Analyse des risques


HYPOTHESES

- ▶ Nous avons vérifié que chaque objectif devrait conduire à celui du dessus en utilisant le test « si – est-ce qu’ensuite ». Cependant, nous ne pouvons jamais être sûrs à 100% que chaque objectif mènera au suivant parce qu’il y aura toujours un risque que des facteurs extérieurs affectent la liaison.
- ▶ La plupart des projets échouent, non pas du fait d’une mauvaise conception du projet, mais à cause de l’attention insuffisante prêtée à des facteurs qui, soit échappent au contrôle du projet, soit sont trop difficiles ou trop coûteux à contrôler. Dans le cadre logique, nous devons montrer que nous avons pensé à ce que pourraient être ces facteurs.
- ▶ Pour remplir la colonne des hypothèses du cadre logique, réfléchissez d’abord aux risques liés au projet.

Identification des risques

- ▶ Le risque est le potentiel de survenance d'événements non souhaités. Chaque activité implique des risques. S'ils se réalisent, certains risques affecteront l'activité plus que d'autres.
- ▶ Une évaluation des risques aide à les identifier et à réfléchir à leur probabilité de survenance ainsi qu'à leur impact probable. Les risques peuvent ensuite être gérés en changeant les plans du projet pour assurer que ces risques sont minimisés.

Types de risques possibles

- ▶ climatiques – pluies
 - ▶ humains – grèves de la main d'oeuvre,
 - ▶ bénéficiaires non disposés à essayer de nouvelles techniques,
 - ▶ personnel de projet quittant l'organisation
 - ▶ économiques – instabilité du prix des récoltes
 - ▶ politiques – politiques gouvernementales
 - ▶ les projets des autres agences ne respectent pas les calendriers.
- 

METHODE D'EVALUATION DES RISQUES

Identifier les risques en :

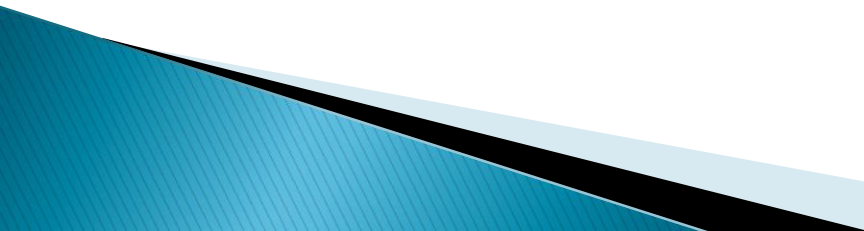
- ▶ examinant les diverses analyses qui ont été effectuées
 - ▶ revenant à l'arbre d'objectifs et en réfléchissant aux contraintes
 - ▶ examinant chaque objectif du cadre logique et en réfléchissant ensemble aux hypothèses qui doivent être faites pour que les objectifs les plus élevés soient atteints.
- 

Tableau modèle d'impact/de probabilité pour évaluer les risques.

- ▶ **Enumérez** tous les risques et numérotez-les.
- ▶ Ensuite, **examinez** à quel point chacun d'entre eux est susceptible de se produire (probabilité) et quel pourrait être l'impact de la survenance de chaque risque.
- ▶ Pensez à l'impact sur le succès du projet et aussi à l'impact sur les bénéficiaires.

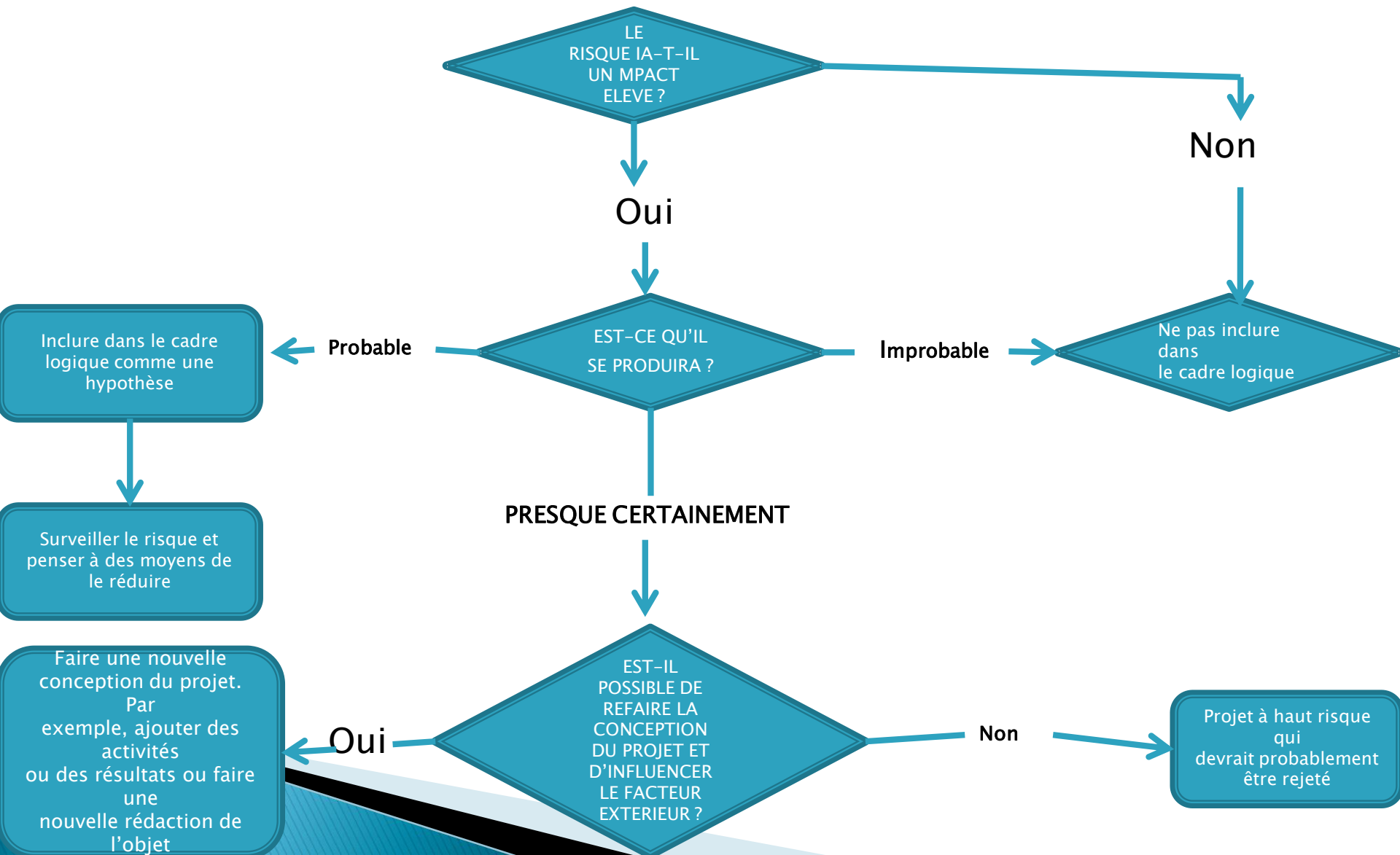
- ▶ Placez les numéros dans le tableau modèle

Tableau modèle d'impact/de probabilité

	Impact			
Probabilité		FAIBLE	MOYEN	ELEVE
	FAIBLE	4		
	MOYENNE			
	ELEVEE			
				1, 2;3

Il est important de prêter attention aux risques qui se trouvent en bas et à droite du tableau modèle d'impact/de probabilité (probabilité et impact élevés) car ce sont ceux-là en particulier qui menacent la réussite du projet. Si ces risques ne peuvent pas être réduits, il pourrait être nécessaire d'annuler le projet.

Inclure les risques *dans* le cadre logique: arbre de décision



Risques et hypothèses

- **Les risques** sont des déclarations négatives à propos de ce qui pourrait mal se passer.
- **Les hypothèses** changent les risques en déclarations positives. Ce sont les conditions qui doivent être remplies si un projet doit se poursuivre.

Risques et hypothèses

EXEMPLE

RISQUE : Les acteurs pourraient ne pas être disposés à figurer sur votre plateforme.

HYPOTHESE : Les acteurs sont disposés à figurer sur votre plateforme.

Risques et hypothèses

-
- Il est habituel d'écrire des hypothèses plutôt que des risques dans la colonne 4.
- **Evitez de mélanger les risques et les hypothèses.** Il y aura normalement moins d'hypothèses clés au niveau de l'activité et le degré d'incertitude augmentera pour les objectifs plus élevés. C'est parce que nous avons moins de contrôle sur les niveaux plus élevés. Il est plus facile de changer des activités ou d'en ajouter de nouvelles pour réduire le risque. Il est plus difficile de prendre des mesures contre certains des risques qui menacent l'utilisation des résultats pour réaliser l'objet ou la manière dont l'objet contribue au but.