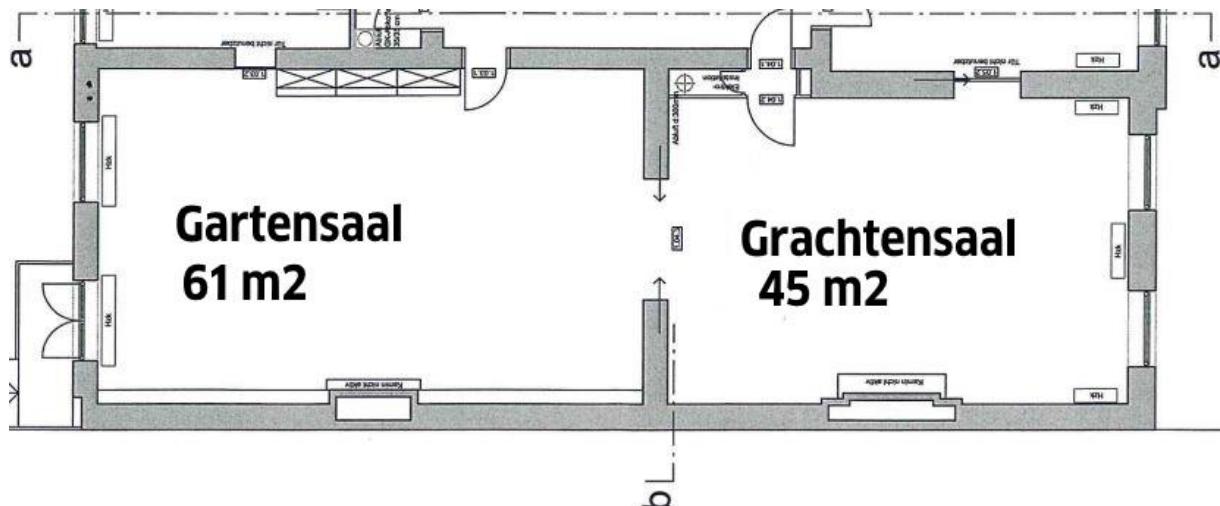


Plattegronden van de Tuinzaal en de Grachtenzaal

Beide zalen zijn geschikt voor evenementen, seminars, vergaderingen, repetities en andere formats en bieden plaats aan maximaal 80 personen. De zalen staan open voor geïnteresseerde groepen, acteurs en artiesten tegen kostprijs. De cafetaria op de begane grond en de tuin kunnen ook gebruikt worden.



Tuinzaal

De kamer heeft twee ramen aan de smalle kant, die voorzien zijn van gordijnen. De originele houten luiken verduisteren de kamer volledig indien gewenst.

Beide kamers zijn met elkaar verbonden door een schuifdeur die open of dicht kan.

Grootte:	10,50 m x 5,80 m, vloer: parket, wanden: hout en stoffen bekleding, plafond: hout
max. aantal publiek:	50 stoelen, 18 zitplaatsen voor vergaderingen
Voorzieningen	Stoelen, tafels, mobiel podium (4 elementen 2x1 m), lessenaar, piano (Steinway), flipchart, scherm
Technische apparatuur	Beamer, geluidssysteem, microfoons, WLAN
Verlichting:	Plafondverlichting, 2 grote theaterspots (wit), 5 kleine spots (gekleurd RGBW)

Grachtenzaal

Grootte:	8,40 m x 5,40 m, vloer: parket, wanden: stoffen bekleding, plafond: stucwerk
max. aantal publiek:	30 stoelen, 16 zitplaatsen voor vergaderingen
Voorzieningen	Stoelen, tafels, mobiel podium (4 elementen 2x1 m), lessenaar, piano (Steinway), flipchart
Technische apparatuur	Projector, geluidsinstallatie, microfoons Videoprojector, WLAN
Verlichting:	Plafondverlichting