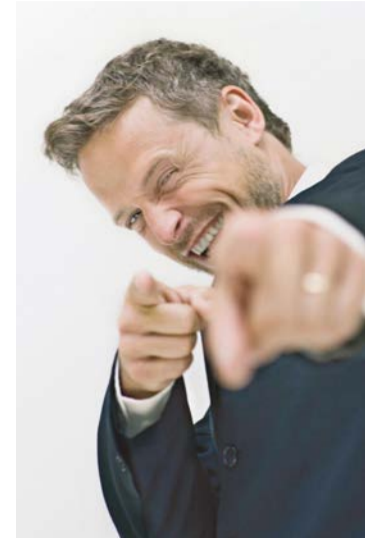


# PRÜFUNGSTERMINE 2025



Prüfungspreise		Schriftlich und mündlich	Prüfungspreise Intern* (Ft)	Prüfungspreise Extern (Ft)	Anmeldefrist
C2	<b>Goethe-Zertifikat C2</b> Großes Deutsches Sprachdiplom	06. Februar 05. Juni 16. Oktober	Gesamtprüfung: <b>72.000,-</b> Teilprüfung: <b>22.000,-</b>	Gesamtprüfung: <b>76.000,-</b> Teilprüfung: <b>25.000,-</b>	09. Januar 09. Mai 19. September
	<b>Goethe-Zertifikat C1</b>	30. Januar 20. März 22. Mai 28. August 06. November	<b>53.000,-</b>  Modul: <b>18.500,-</b>	<b>56.000,-</b>  Modul: <b>20.000,-</b>	03. Januar 14. Februar 17. April 19. Juli 03. Oktober
B2	<b>Goethe-Zertifikat B2</b> Erwachsene	28. Januar 18. März 20. Mai 26. August 04. November	Gesamtprüfung: <b>50.000,-</b>	Gesamtprüfung: <b>53.000,-</b>	03. Januar 14. Februar 17. April 19. Juli 03. Oktober
	<b>Goethe-Zertifikat B2</b> Jugendliche	25. Februar 08. April 17. Juni 07. Oktober 02. Dezember	Teilprüfung: <b>17.500,-</b>	Teilprüfung: <b>19.000,-</b>	24. Januar 07. März 16. Mai 05. September 03. November
B1	<b>Goethe-Zertifikat B1</b> Erwachsene	28. Januar 18. März 20. Mai 26. August 04. November	Gesamtprüfung: <b>44.000,-</b>	Gesamtprüfung: <b>47.000,-</b>	03. Januar 14. Februar 17. April 19. Juli 03. Oktober
	<b>Goethe-Zertifikat B1</b> Jugendliche	25. Februar 08. April 17. Juni 07. Oktober 02. Dezember	Teilprüfung: <b>14.500,-</b>	Teilprüfung: <b>15.500,-</b>	24. Januar 07. März 16. Mai 05. September 03. November
A2	<b>Goethe-Zertifikat A2</b> Start Deutsch 2	06. Februar 05. Juni 16. Oktober	<b>35.000,-</b>	<b>38.000,-</b>	09. Januar 09. Mai 19. September
	<b>Goethe-Zertifikat A2</b> Fit in Deutsch 2 (für Jugendliche)	29. Mai 20. November	<b>19.000,-</b>	<b>20.000,-</b>	25. April 17. Oktober
A1	<b>Goethe-Zertifikat A1</b> Start Deutsch 1	06. Februar 05. Juni 16. Oktober	<b>32.000,-</b>	<b>35.000,-</b>	09. Januar 09. Mai 19. September
	<b>Goethe-Zertifikat A1</b> Fit in Deutsch 1 (für Jugendliche)	29. Mai 20. November	<b>19.000,-</b>	<b>20.000,-</b>	25. April 17. Oktober



\* Als interner Teilnehmer gilt ein Kursteilnehmer des Goethe-Instituts bis maximal 6 Monate nach Besuch des letzten Kurses.

[www.goethe.de/budapest/pruefungen](http://www.goethe.de/budapest/pruefungen)

✉ [pruefungen-budapest@goethe.de](mailto:pruefungen-budapest@goethe.de)

**GOETHE  
INSTITUT**

Sprache. Kultur. Deutschland.