

# בוט

# פטיפטן

WHAT THE  
F\*TURE  
WANTS



אתם!ן כנראה כבר יודעים,  
שמודלי שפה גדולים כמו  
BARD & CHAT GPT הם  
הרבה יותר מסתם מנועי  
חיפוש.

אולי אתם משתמשים בבוטים  
אלה כדאי לתכנן נסיעה, לקבל  
עצות או אפילו להכין את שיעורי  
הבית שלכם!ן.

תמצאו איך המודלים האלה נבנו, ואיך הם  
עובדים - ואז תוכלו להחליט עד כמה תרצו  
להסתמך עליהם.

הבוטים האלה של אינטליגנציה מלאכותית  
יכולים לעזור... אבל הם ממש רחוקים  
מלהיות מושלמים. למרות שהם נראים כמו  
"כלי להכול", טוב לדעת גם במה הם טובים  
ממש ואיפה יש מקום לשיפור.

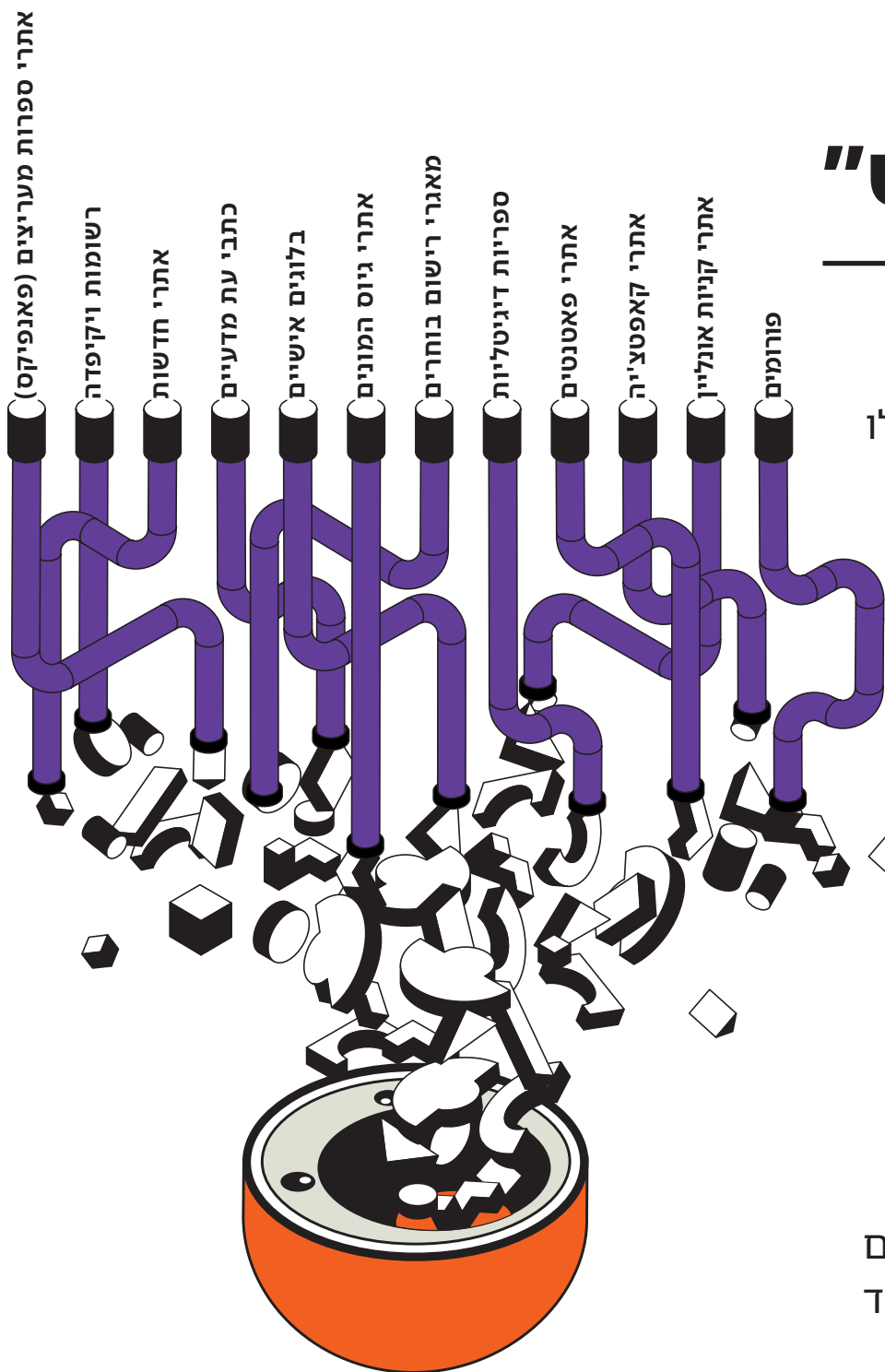
# "תאכילו את הבוט"

## שאלה:

האם תוכלו לנחש אילו סוגי דאטה משמשים כמאגרים שעליהם מתבצע לימוד המודלים?

## תשובה:

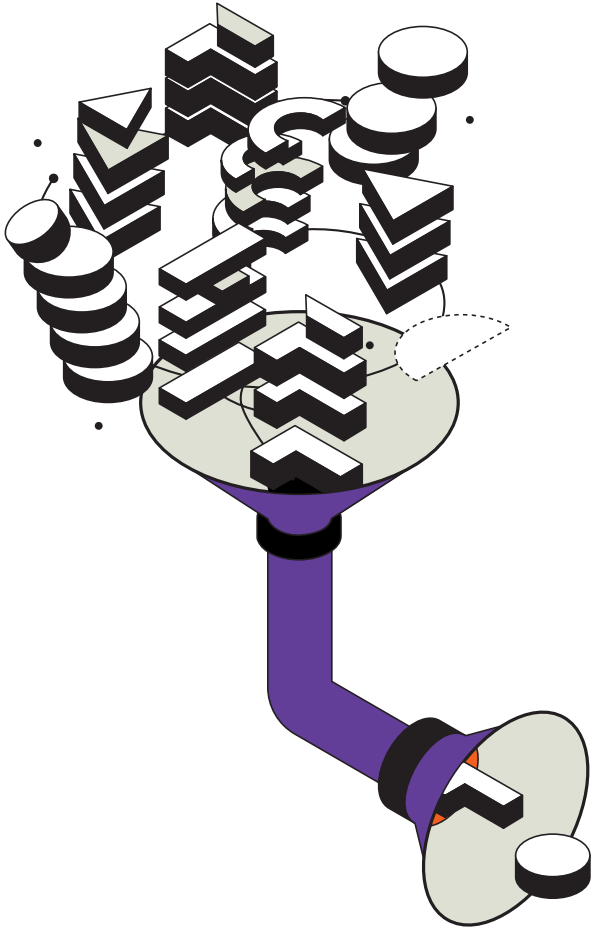
כל המידע הזה, יחד עם מיליארדי אתרים מרחבי הרשת, נמצאים בשימוש על מנת ללמד את המודלים הכי פופולאריים היום.



אבל לפני שהמידע הזה יכול להיות שימושי ללימודי המודלים, יש לסווג ולקטלג אותו ע"י עבודה של בני אדם.



# זבל פנימה, זבל החוצה



למרות שזה נראה כאילו המודלים האלה יודעים כ"כ הרבה על מה שיש באינטרנט, זה לא עושה אותם יודעי-כל. הנה כמה דוגמאות למה:

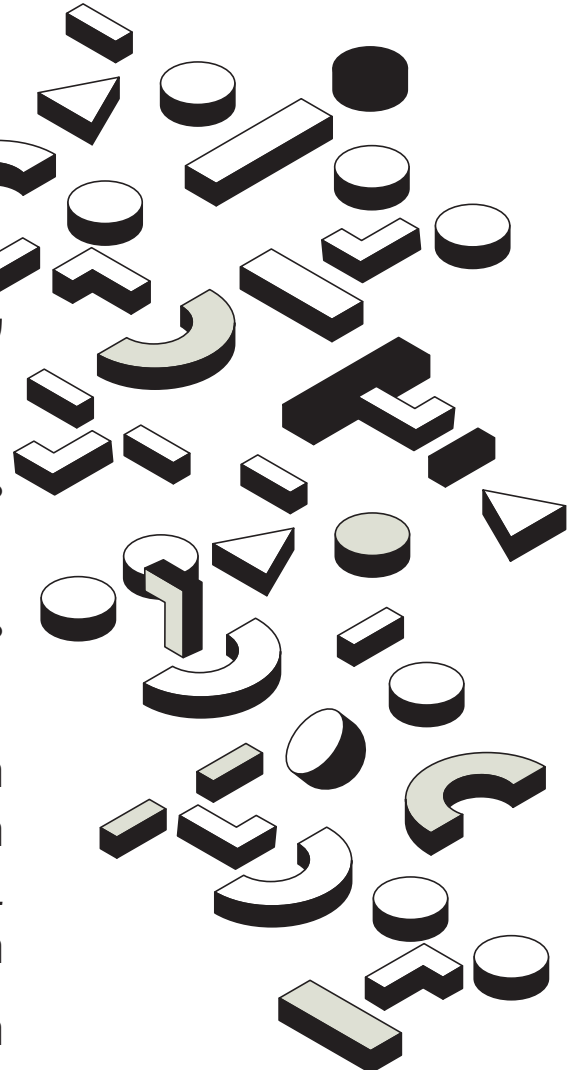
- חלק מהמידע שעליהם הוכשרו המודלים יכול להיות **אישי**, מוגנים בזכויות יוצרים או השתמשו בו ללא אישור.

עדיין לא כזה גרוע?

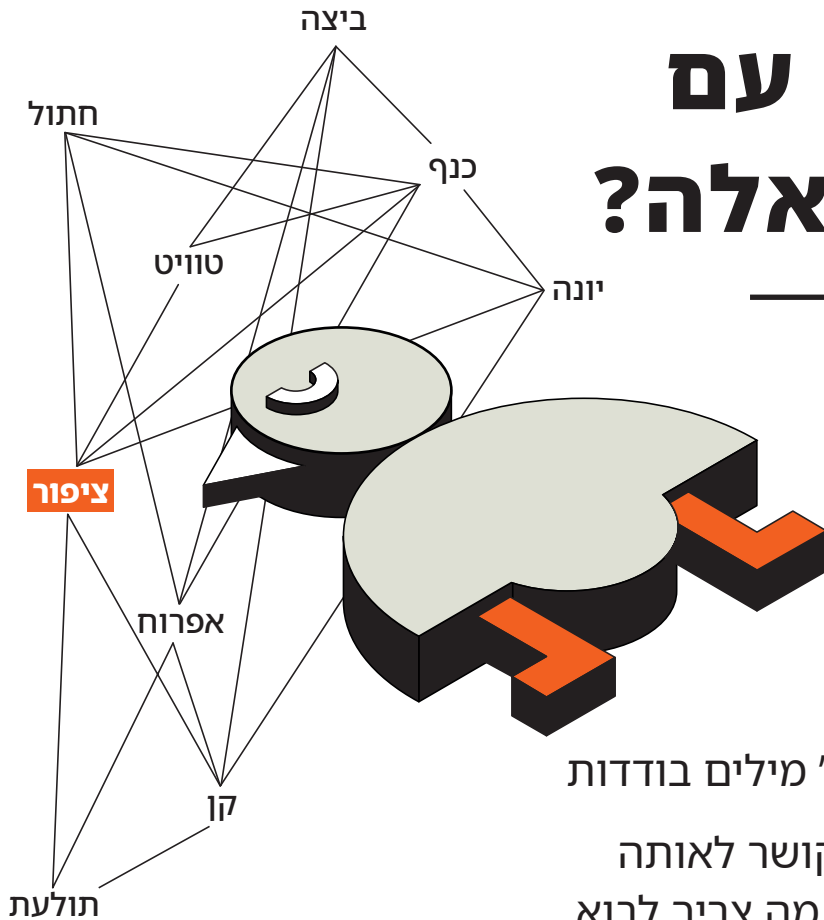
טוב, מאגרי המידע האלה יכולים להיות גם:

- מלאים בדברי שנאה, תאוריות קונספירציה, או מידע שהוא פשוט **שגוי**
- **מוטה כלפי** משרות, תרבויות, דתות, מגדרים או נסיבות שונים

המודלים האלה הוכשרו על מידע שחלקו חסר. אם ישנו מידע מועט או לא קיים בכלל לגבי קבוצת אנשים מסוימת, שפה או תרבות - בדאטה שעליו הוכשר המודל, הוא לא יצליח לייצר שום תשובות לגבי אותה קבוצה.



# מה לעזאזל עם המודלים האלה?

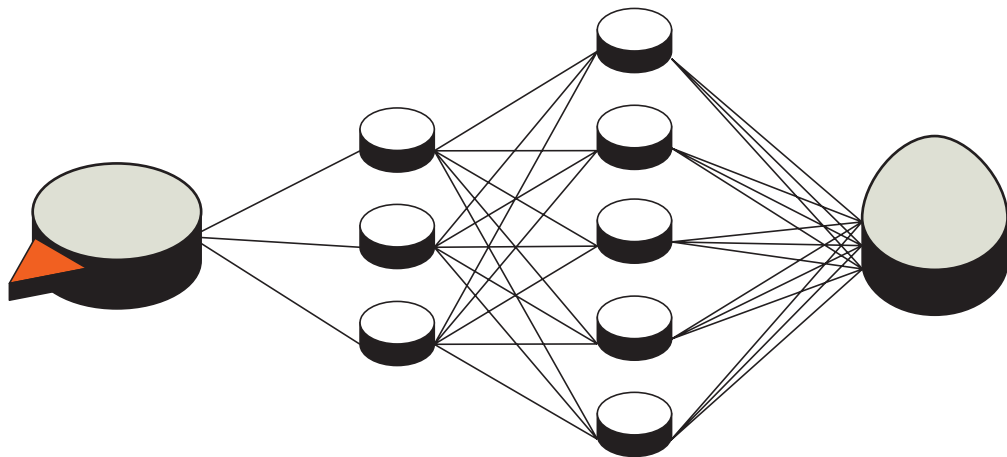


איך המודל בכלל "לומד" מהדאטה?

טוב, זה קצת כמו השלמה אוטומטית:

1 המודל מתחיל ב"ללמוד" מילים בודדות

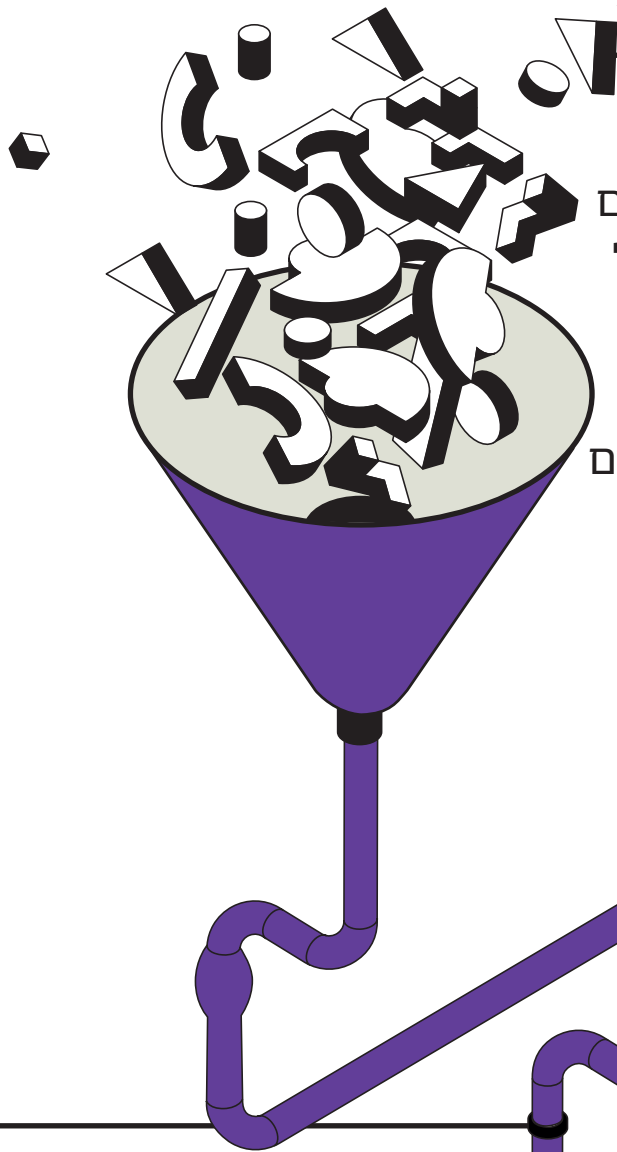
2 בחקירת מידע אחר המקושר לאותה מילה, הוא יכול "לחזות" מה צריך לבוא כמילה הבאה במשפט.



המודלים יכולים ללמוד גם ממה שאתם מספרים או כותבים להם, ו"לחזות" מה תרצו לשמוע. זה מה שנותן לנו תחושה שיש להם "אישיות".

אחרי מספיק נסיונות ועם מספיק מידע, המודל יכול לייצר תוכן ש"נשמע" כאילו יצר אותו אדם. חלק מהמומחים אומרים שהם לא בטוחים איך זה עובד בדיוק - אחד אמר אפילו: "אין לנו מושג בכלל מה כל זה אומר".

# בינה מלאכותית או בולשיט מלאכותי



המודלים "אכלו" כל כך הרבה מידע, שהם מייצרים כעת מאמרים ועוברים מבחנים בהצטיינות. אבל הם גם מציגים דברים כעובדות כאשר זה לא המצב.

למרות שחלק מהמומחים מאמינים שהמודלים האלה נהיים "חכמים" יותר על דעת עצמם, אחרים טוענים שהם לא באמת מבינים את המשמעות של המילים שהם חוזרים עליהם

האם באמת תרצו להאמין למה שהצ'אט-בוט יגיד לכם?

המודל הוא טוב רק ברמה של ה"דיאטה" שעליה הוא ניזון, ז"א האיכות של המידע שהוא הוכשר עליו. ואם ה"דיאטה" באה באופו חלקי מה"בית השחי" של האינטרנט, היא יכולה גם להסריח.

הכלי שנשמע הכי חכם או אינטליגנטי לא בהכרח יודע הכול. הוא פשוט תוכנן להיראות כך.

