



DIE ZUKUNFT BRAUCHT BILDUNG

Das Goethe-Institut - Ihr Partner im Bereich Bildung für Nachhaltige Entwicklung

**GOETHE
INSTITUT**

Sprache. Kultur. Deutschland.



DAS GOETHE-INSTITUT

Das Goethe-Institut ist das weltweit tätige Kulturinstitut der Bundesrepublik Deutschland. Wir fördern die Vermittlung der deutschen Sprache im Ausland und unterstützen die internationale kulturelle Zusammenarbeit. Wir vermitteln ein breitgefächertes Deutschlandbild durch Informationen über das kulturelle, gesellschaftliche und politische Leben in unserem Land.

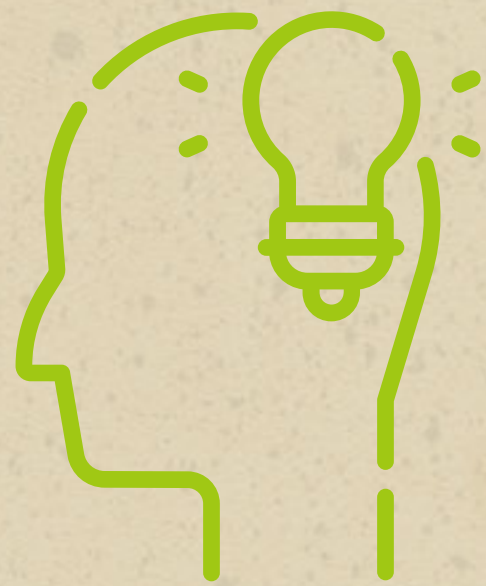
Unsere Kultur- und Bildungsprogramme fördern den interkulturellen Dialog und ermöglichen kulturelle Teilhabe. Darüber hinaus unterstützen wir den Ausbau zivilgesellschaftlicher Strukturen und fördern weltweite Mobilität.

Mit unserem Netzwerk aus Goethe-Instituten, Goethe-Zentren, Kulturgesellschaften, Lesesälen sowie Prüfungs- und Sprachlernzentren sind wir seit über sechzig Jahren für viele Menschen der erste Berührungspunkt mit Deutschland. Die langjährige partnerschaftliche Zusammenarbeit mit führenden Institutionen und Persönlichkeiten in über **90 Ländern** schafft neues und nachhaltiges Vertrauen in unser Land.

Wir sind Partner für alle, die sich aktiv mit Deutschland, seiner Kultur, Bildung und Lebensweise beschäftigen wollen und arbeiten eigenverantwortlich und parteipolitisch ungebunden. Das Goethe-Institut eröffnet weltweit neue berufliche Perspektiven sowie Bildungschancen und fördert globale Bildungspartnerschaften und die internationale Bildungskooperation. Durch einen Dialog mit den offiziellen und zivilgesellschaftlichen Bildungsakteuren in den Gastländern gelingt es Bildungsinhalte aufzugreifen und diese im Dialog mit den Partnern zu vertiefen.

Das Goethe-Institut eröffnet weltweit Bildungschancen, Partnerschaften, Kooperationen, sowie neue berufliche Perspektiven. Durch einen Dialog mit den staatlichen und zivilgesellschaftlichen Bildungsakteuren in den jeweiligen Gastländern - gelingt es, lokale Bildungsinhalte aufzugreifen und in vorhandene Programme zu integrieren.

ZU DEN QUALITÄTSSTANDARDS UNSERER BILDUNGSARBEIT GEHÖREN



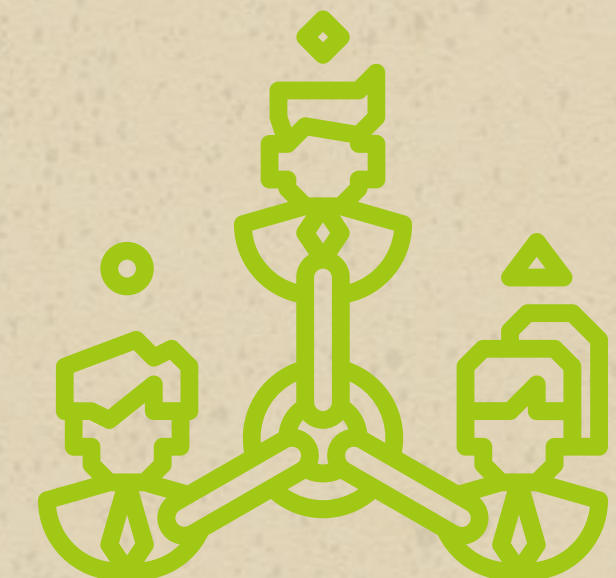
**FACHLICHKEIT
UND INNOVATION**



NACHHALTIGKEIT



SICHTBARKEIT



VERNETZUNG



BILDUNG FÜR NACHHALTIGE ENTWICKLUNG

Der Schlüssel für nachhaltige Entwicklung - unabhängig von Sprache und Nation - liegt in der Bildung und seiner Bedeutung in der Gesellschaft. Denn Bildung für nachhaltige Entwicklung, kurz BNE, befähigt zu verantwortungsvollen Entscheidungen im Sinne ökologischer Integrität, ökonomischer Lebensfähigkeit und einer chancengerechten Gesellschaft.

17 GLOBALE ZIELE FÜR NACHHALTIGE ENTWICKLUNG (SDGS)

1 KEINE ARMUT



2 KEIN HUNGER



3 GESUNDHEIT UND WOHLERGEHEN



4 HOCHWERTIGE BILDUNG



5 GESCHLECHTER-GLEICHSTELLUNG



6 SAUBERES WASSER UND SANITÄRVERSORGUNG



7 BEZAHLBARE UND SAUBERE ENERGIE



8 MENSCHENWÜRDIGE ARBEIT UND WIRTSCHAFTSWACHSTUM



9 INDUSTRIE, INNOVATION UND INFRASTRUKTUR



10 WENIGER UNGLEICHHEITEN



11 NACHHALTIGE STÄDTE UND GEMEINDEN



12 VERANTWORTUNGSVOLLE KONSUM- UND PRODUKTIONSMUSTER



13 MASSNAHMEN ZUM KLIMASCHUTZ



14 LEBEN UNTER WASSER



15 LEBEN AN LAND



16 FRIEDEN, GERECHTIGKEIT UND STARKE INSTITUTIONEN



17 PARTNERSCHAFTEN ZUR ERREICHUNG DER ZIELE



ZIELE
FÜR NACHHALTIGE ENTWICKLUNG



Die Arbeit des Goethe-Instituts zeigt in seinem Bildungsauftrag eine hohe Übereinstimmung mit den Handlungsfeldern des **Weltaktionsprogramms Bildung für nachhaltige Entwicklung der UNESCO**, beispielsweise in folgenden Bereichen:

- Politische Unterstützung: Verankerung des BNE-Konzepts in die politische Bildung, um eine tragfähige Basis für die Weiterentwicklung des Konzepts und eine systemische Veränderung zu ermöglichen
- Transformation von Lern- und Lehrumgebungen: Einbindung von Nachhaltigkeitsaspekten in Bildungs- und Ausbildungskontexte
- Kompetenzentwicklung: Stärkung der Kompetenzen von Lehrenden und Multiplikatoren durch Fortbildungen und Schulungen
- Mobilisierung der Jugend: Entwicklung und Einführung weiterer BNE-Angebote speziell für Kinder und Jugendliche
- Förderung auf lokaler Ebene: Ausweitung der BNE-Programme und -Netzwerke weltweit.

BEISPIELE ERFOLGREICHER BNE-PROJEKTE DES GOETHE-INSTITUTS





UMWELT MACHT SCHULE

Das Projekt des Goethe-Instituts „Umwelt macht Schule“ ist ein internationales Bildungsprojekt mit dem Schwerpunkt Bildung für nachhaltige Entwicklung. Dabei erforschen Schülerteams die ökologische Umwelt in ihrer Heimat zu Aspekten wie Wasser- und Luftqualität oder auch Abfallwirtschaft. Das Projekt startete 2014 und wird in enger Zusammenarbeit mit deutschen Forschungsinstituten realisiert. Es ist das Nachfolgeprojekt von „Greening with Goethe“, das als offizielles Projekt der UNESCO Weltdekade 2012/2013 ausgezeichnet wurde. Vom Rat für Nachhaltige Entwicklung wurde es mit dem Qualitätssiegel „Projekt Nachhaltigkeit 2017“ gekürt.

Mehr über das Projekt

www.goethe.de/ins/ru/lp/prj/ums/deindex.htm



Netzwerk
mit Auszeichnung
2018/2019

Weltaktionsprogramm
Bildung für nachhaltige Entwicklung





YOUTH ENVIRONMENT AMBASSADOR

Das „Youth Environment Ambassador Action & Education Program“ (YEAAEP) ist ein gemeinsames Projekt von Volkswagen China und dem Goethe-Institut China. Im Programm können sich Schülerinnen und Schüler gemeinsam mit ihren Lehrkräften im Bereich Klima- und Umweltschutz weiterbilden. Ziel dabei ist es, eine nachhaltige Sensibilisierung im Umgang mit Umweltschutzfragen zu erreichen und Erfahrungen auszutauschen.

Mehr über das Projekt

www.goethe.de/ins/cn/de/spr/eng/yaaaep.htm



Bundesministerium
für Ernährung
und Landwirtschaft





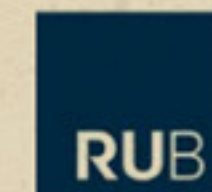
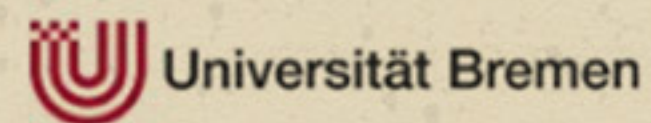
INTERNATIONALE DIGITALE NETZWERKUNIVERSITÄT

Die Netzwerkuniversität ist ein auf langfristige Zusammenarbeit angelegter, virtueller Zusammenschluss von Universitäten und Hochschulen aus aller Welt. Die beteiligten Bildungseinrichtungen stellen mit ECTS-Punkten ausgewiesene Online-Lernveranstaltungen bereit, die von allen Netzwerkpartnern anerkannt werden und von den Studierenden im Wahlpflichtbereich genutzt werden können.

Der Grundgedanke der Netzwerkuniversität ist die „Bildung für nachhaltige Entwicklung“ (BNE). Unter diesem Begriff werden alle Bemühungen verstanden, durch Bildung dazu beizutragen, dass junge Menschen verantwortungsvolle Entscheidungen für die Zukunft künftiger Generationen treffen können. BNE ist sowohl Selbstverpflichtung als auch Methode für die enge und dauerhaft vernetzte Zusammenarbeit grenzüberschreitender Initiativen. Schlüsselbegriffe wie Solidarität, Verantwortung und Respekt spielen hierbei eine entscheidende Rolle.

Mehr über das Projekt

www.goethe.de/ins/ru/de/spr/eng/inu.html



DIE ZUKUNFT BRAUCHT BILDUNG

Das Goethe-Institut - Ihr Partner im Bereich Bildung für Nachhaltige Entwicklung



OUR SUSTAINABLE FUTURE – UNSERE NACHHALTIGE ZUKUNFT

„Our sustainable future/Unsere nachhaltige Zukunft“ ist ein Anschlussprojekt an die Vorreiter-Projekte „Greening with Goethe“, Indien und „Umwelt macht Schule“, Osteuropa und Zentralasien, das vom Bundesministerium für Bildung und Forschung und der Deutschen UNESCO-Kommission als herausragende Bildungsinitiative für nachhaltige Entwicklung ausgezeichnet wurde. Es umfasst insgesamt 68 Projekte von über 30 Schulen in den Vereinigten Staaten, Mexiko, Guatemala und Honduras sowie aus Russland und Deutschland.

Mehr über das Projekt

www.goethe.de/ins/us/saf/prj/stg/ngk/wet/deindex.htm



Bundesministerium
für Bildung
und Forschung



Organisation
der Vereinten Nationen
für Bildung, Wissenschaft
und Kultur

Deutsche
UNESCO-Kommission

MINISTÉRIO DA CULTURA E GOETHE-INSTITUT APRESENTAM



INSPIRADOR

DÁ PRA FAZER **PRODUÇÃO CULTURAL** DE OUTRO JEITO

INSPIRADOR

Nachhaltigkeit und Ressourcenmanagement in der Kultur- und Bildungsarbeit sind ein wichtiges Thema für das Goethe-Institut als Veranstalter. Der „Inspirador“ dient mit seiner Sammlung an Strategien und Werkzeugen als Ideengeber für ein kreatives, nachhaltiges Kultur- und Bildungsmanagement. Er ist eine Aufforderung, neue Wege zu gehen und regt zum Nachdenken über nachhaltige Arbeitsweisen an.

Mehr über das Projekt

www.goethe.de/brasilien/inspirador



**CIDADE DE
SÃO PAULO**

DIE ZUKUNFT BRAUCHT BILDUNG

Das Goethe-Institut - Ihr Partner im Bereich Bildung für Nachhaltige Entwicklung

[goethe.de/bildung](https://www.goethe.de/bildung)

